

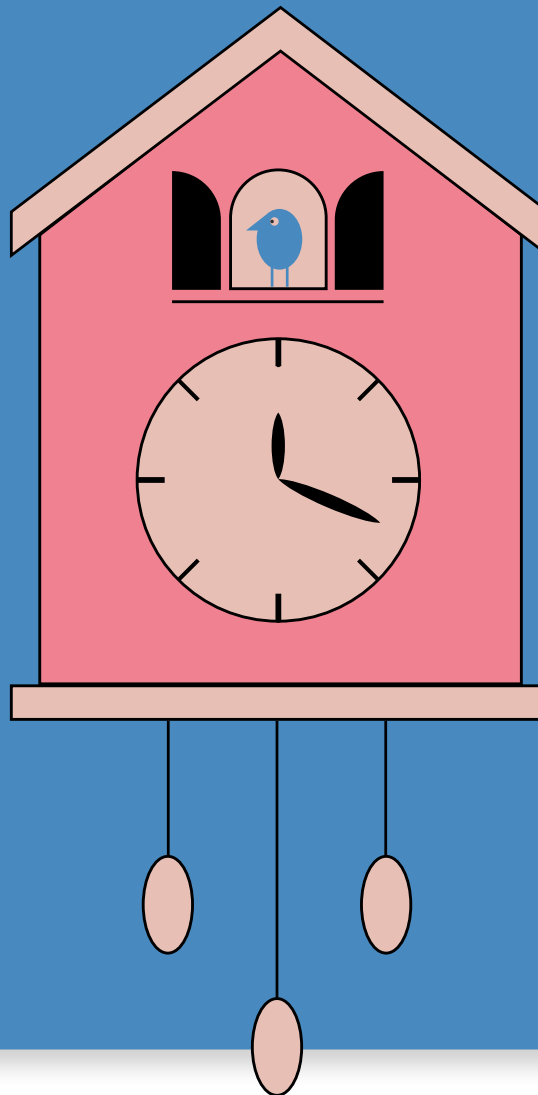
RITUEL DE DON

PATIENCE & TRANSMISSION

RECEVOIR ET SAVOIR ATTENDRE
UNE SURPRISE À COMPTE À REBOURS

UN RITUEL EN 3 TEMPS

LA CARTE... LE LIVRE... LA RÉUNION DE FAMILLE.



LA CARTE

Une carte manuscrite sera adressée par courrier ou remise en main propre à tous les membres de la famille destinataire du livre de transmission.

Chère..., Cher...

*Tu recevras bientôt un colis par la poste. Ou bien je le déposerai chez toi. Surtout **ne l'ouvre pas**. Il s'agit d'une surprise à compte à rebours. Je te demande de le ranger soigneusement, de prendre soin de ce paquet.*

Je devine la curiosité qui te pique déjà. Tu vas appeler tes frères et sœurs pour savoir...

*Vous aurez tous la même consigne **attendre**. Attendre pour découvrir ensemble. Ensemble, ce sera quand ?*

Nous fêterons ensemble mon énième anniversaire, Noël, Saint Nicolas, les rois, l'épiphanie, Pâques, la Pentecôte, que sais-je ? ... Et je te remercie de me confirmer que tu seras bien parmi nous. C'est donc moi qui suis en charge des cadeaux et tu devines, dès à présent, que le cadeau est identique pour vous tous.

Ce qui justifie que tu devras être patient et mettre ta curiosité dans ta poche.

Je m'amuse déjà à imaginer tous vos appels et toutes les hypothèses que vous formulerez.

A mon tour, avec le même compte à rebours, je deviens impatient ! Quels seront les fruits de vos imaginations réunies ?

A très prochainement et dans l'intervalle, prends soin de toi, Très chaleureusement, tendrement,

Maman, Grand Ma, Papa, Grand Pa...

LE LIVRE

Chaque livre sera emballé dans un papier de soie coloré [différents coloris pour briser l'uniformité du cadeau]. Il sera joliment emballé dans un papier cadeau, papier journal, papier peint ou tout autre emballage faisant appel à la personnalisation du donneur. Il serait propice de créer des emballages différents pour chacun.

LA RÉUNION DE FAMILLE

La réunion de famille s'organise autour d'un repas. Idéalement en fin de semaine [samedi ou dimanche]. Autour d'un déjeuner assis ou d'un buffet. Il sera demandé à tous les membres de la famille de venir avec le « paquet compte à rebours ».

Celui-ci sera ouvert par tous en même temps lors de l'apéritif. Vous donnerez le départ.

Ainsi, le sujet du livre pourra alimenter toutes les conversations

tout au long du temps partagé.

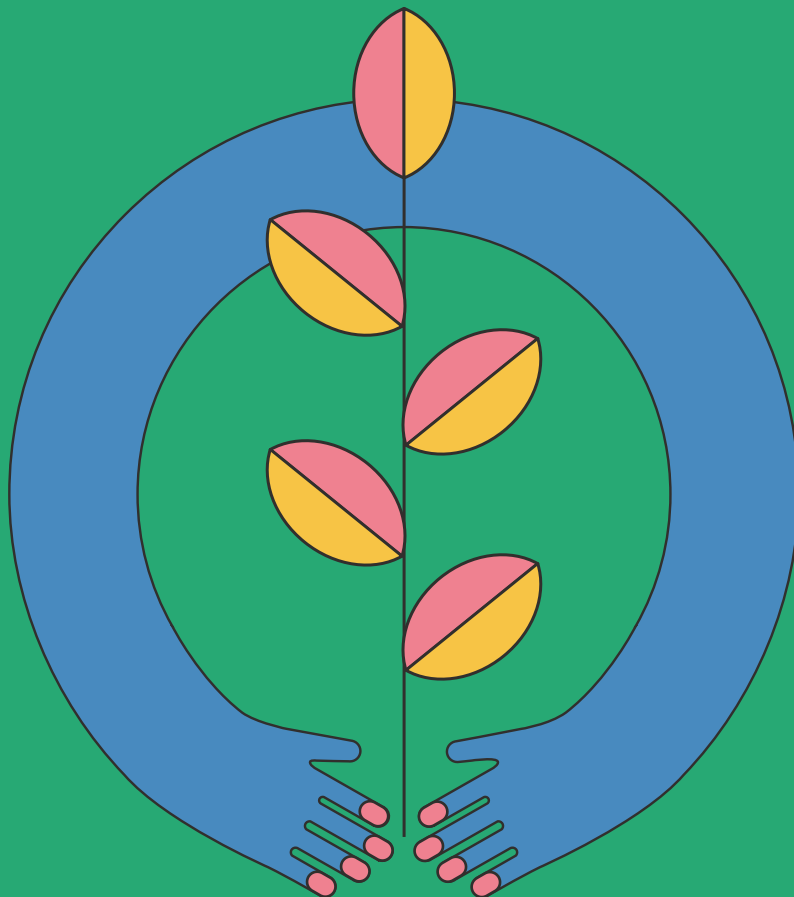
RITUEL DE DON

COMMUNION & TRANSMISSION

ENVIE DE SOLENNITÉ
LA TRANSMISSION PAR LA RELATION

UN RITUEL EN 3 TEMPS

INVITATION À UNE RÉUNION DE FAMILLE... TEXTE D'INTENTION SOLENNEL... LA RÉUNION DE FAMILLE



L'INVITATION

Une carte manuscrite sera adressée par courrier ou remise en main propre à tous les membres de la famille destinataire du livre de transmission.

Par carte, courrier, mail, l'invitation est lancée pour que nous nous rassemblions tous à l'occasion de la transmission : lieu..... date et heure.....

LE TEXTE D'INTENTION

La transmission des avoirs et les pouvoirs est une chose sérieuse.

Elle a lieu une ou deux fois dans la vie tout au plus. Elle nous impose d'être ainsi, tous ensemble, réunis et de partager cette étape de vie.

... À chacun d'ajouter le texte qui lui est personnel
[un discours personnel avec un brin d'humour].

Avant d'ouvrir le temps du banquet, du repas, je vous invite à former un cercle. Si possible le plus parfait possible et de vous relier les uns aux autres. Donnez-vous la main ! Au milieu de vous tous, au centre de cet espace... Que-ce qui se cache sous ce drap ?

- Vous vous placez au milieu du cercle. Vous êtes le maître de la cérémonie. —
- Vous tirez sur le drap, il tombe et découvre la pile de livres. —
- Vérifier les regards curieux de l'assemblée. —
- Puis, remettez un exemplaire à chacun avec la formule : « c'est le tien. il est à toi ». —
- Accueillez les premiers commentaires et laissez les langues se délier. —
- Vous décidez quand il sera temps de passer à table ou d'ouvrir le banquet. —

LA RÉUNION DE FAMILLE

La réunion de famille s'organise autour d'un repas. Idéalement en fin de semaine [samedi ou dimanche]. Autour d'un déjeuner assis ou d'un buffet.

Il est souhaitable que tous les membres de la famille soient conviés à annoter les dernières pages de l'exemplaire de l'ainé à l'origine du don et de la fête. Ainsi une trace de la journée de don sera conservée par les témoignages écrits sous les coups de l'émotion.

Vous conserverez votre exemplaire additionné des émotions du jour du don !

Votre exemplaire sera alors collector !

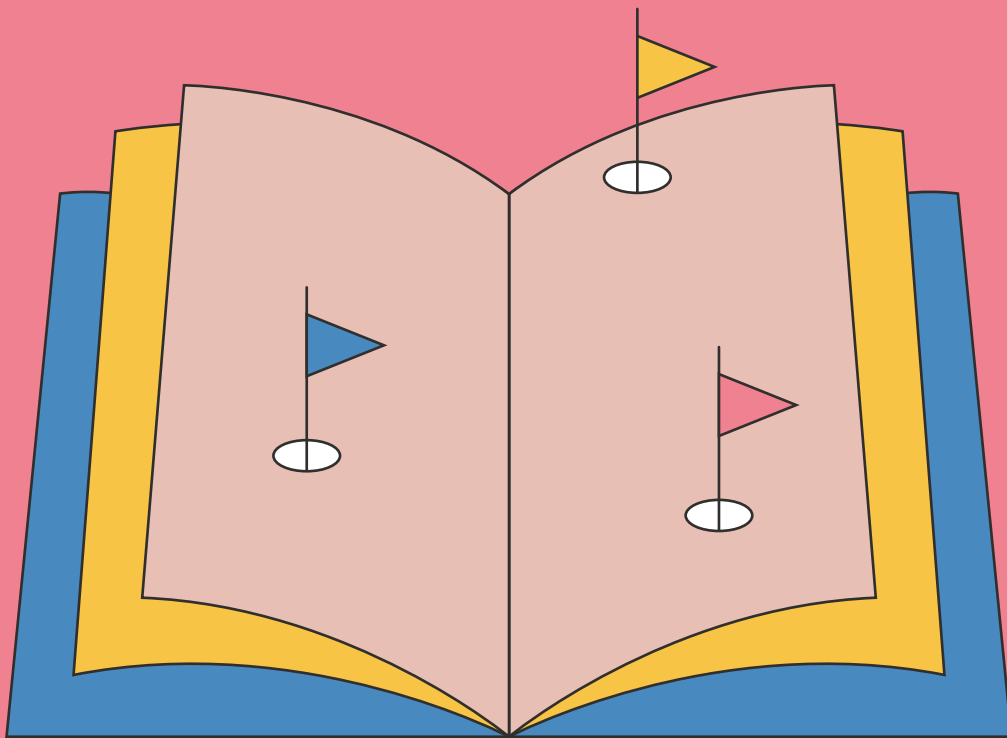
RITUEL DE DON

PARCOURS & TRANSMISSION

CES ÉNIGMES QUI GUIDENT VERS LA TRANSMISSION

UN RITUEL EN 3 TEMPS

INVITATION À UNE RÉUNION DE FAMILLE... LE JEU... LE LIVRE DE TRANSMISSION



L'INVITATION

Thème : jeu de famille

Invitation à un déjeuner suivi d'un après-midi ludique et festif pour toute la famille.
Par carte, courrier, mail, l'invitation est lancée pour que nous nous rassemblions tous pour un **jeu de famille** : lieu..... [Privilégiez un lieu vaste pour étendre le jeu dans une géographie assez étendue], date..... et heure.....

LE JEU

LA CARTE « LIEU »

Vous remettez à tous les membres de la famille une carte « lieu » indiquant à chacun où se rendre [dans la maison, à l'extérieur si le temps le permet, dans une grange...].
Chaque participant devra trouver une carte portant l'inscription
« qu'est-ce que je cherche ? » dans le lieu.

LA CARTE « QU'EST-CE QUE JE CHERCHE »

Au dos de chaque carte **« qu'est-ce que je cherche ? »** vous noterez :
« Un objet de forme rectangulaire emballé »
Il s'agit de votre livre de vie et de mémoire prêt pour la cérémonie de transmission.

LE LIVRE DE TRANSMISSION

est emballé. Il possède une large étiquette **« ne pas ouvrir »**
« le lieu de rassemblement », Précisez le lieu où vous les attendez tous.

LORSQUE TOUS LES PARTICIPANTS SONT DE RETOUR.

Vous êtes le maître de la cérémonie. Vous donnez le **« go »**. À chacun d'ouvrir son cadeau.

LA RÉUNION DE FAMILLE

La réunion de famille s'organise autour d'un repas. Idéalement en fin de semaine [samedi ou dimanche]. Autour d'un déjeuner assis ou d'un buffet.

Il est souhaitable que tous les membres de la famille soient conviés à annoter les dernières pages de l'exemplaire de l'ainé à l'origine du don et de la fête. Ainsi une trace de la journée de don sera conservée par les témoignages écrits sous les coups de l'émotion.

Vous conserverez votre exemplaire additionné des émotions du jour du don !

Votre exemplaire sera alors collector !

SUCITER L'ENVIE DE RECEVOIR

Un courrier sera adressé à tous les membres de ma famille concernés par les actes juridiques de transmission.

Chers vous tous,

Il s'agit de ce qui nous lie aujourd'hui et se poursuivra au-delà de vous.

Ce fil invisible qui nous relie les uns aux autres et qui guide la « ligne de vie » de notre famille.

La famille c'est la métaphore d'une ruche d'abeilles. Nous sommes tous indispensables à la ruche, nous avons chacun notre place et notre rôle et les abeilles font allégeance à leur reine.

Non, je ne suis pas la reine !

La reine est l'AFM Mobilis. Le réacteur de la ruche. Celle qui transforme le travail de tous nos collaborateurs en ressources et en revenus, les pollens en miel. Elle pilote également l'énergie et la sécurité nécessaires au bon fonctionnement de toute la ruche. Nos vies sont liées à la ruche mais aussi à ce que nous choisissons de faire individuellement.

Revenons à mon actualité ! Ce courrier. Il est mon premier pas de la transmission qui va avoir lieu. Avant moi c'étaient mes parents, ils ont pu faire une (deux) transmissions. J'ai reçu « avoirs et pouvoirs » en 19..., alors âgé de ... ans. Ce n'était pas de l'argent de poche. Cette somme d'avoirs possède des contraintes et disons même une règle du jeu. Vous comprenez maintenant la métaphore de la ruche.

J'ai aussi reçu des pouvoirs ou des droits à la signature. Je vous laisse le soin de trouver la métaphore ! Vous le savez déjà, notre signature nous engage et représente à la fois des responsabilités, des droits et des devoirs. Voilà ce qui explique qu'un leg ou une transmission peut ressembler à un cadeau bien embarrassant. A moins que ce leg soit associé à un peu de pédagogie, qu'il soit transmis avec sa notice et ses règles du jeu, qu'il soit compris, que sa valeur puisse être appréciée, pour être dignement transmise en temps voulu.

Comprenez mes enfants, il ne s'agit pas complètement d'un cadeau mais d'un devoir de transmission qui impactera vos choix de vies et aussi la bonne santé de la ruche et son devenir.

Par ce courrier, je m'exerce à la pédagogie, qui me semble essentielle, pour vous aider à comprendre et à ressentir toute l'importance de cet acte qui nous engage et nous lie les uns aux autres.

La transmission se compose de :

— Leg de titres ou d'actions —

— Obligations de se rendre à des assemblées générales et de prendre part aux votes —

— Lire les dossiers qui vont vous parvenir et qui préparent les assemblées générales —

— Poser les questions sur les sujets que vous ne comprendrez pas. Il s'agit de voter en pleine conscience —

des responsabilités qui vous engagent. A qui poser les questions ?

• À une personne de confiance interne à la famille

• Aux équipes AFM MOBILIS formées et compétentes sur les sujets de cohésion
du groupe et des activités commerciales de la famille

• À moi qui, n'en doutez pas, protégera toujours vos intérêts mais aussi ceux de la famille dans son ensemble.

Parmi vous tous, mes chers enfants, il y a ceux qui par goût, plaisir et ambition feront carrière au sein des activités commerciales et financières de la famille. Pour vous, ces transmissions seront peut-être attendues, bienvenues et vous êtes et serez préparés à les exercer.

Pour vous autres qui avez ou allez choisir des métiers et des parcours de vie éloigné des activités du groupe AFM ce sera nécessairement moins facile et peut-être aussi moins intéressant. Nous en avons tous conscience car nous sommes passés par là avant vous, fratrie et cousins réunis.

Aujourd'hui plus qu'hier, mieux qu'hier, le groupe s'est organisé pour vous accompagner. Vous ne serez jamais seul face à vos nouvelles responsabilités. Il existe un certain nombre de modalités pour vous permettre de donner pouvoir à des personnes de confiance morales ou physiques.

Je crois vous avoir dit l'essentiel, l'AFM prendra le relais des explications techniques en temps utile.

Vous l'avez compris. C'est ma première fois. Je suis tout ému.

Prochain courrier sous peu ... D'ici-là, portez-vous bien et prenez soin de vous,

Mama, Papa, GrandMa, GrandPa

A handwritten signature in black ink, reading "B. Franklen". The signature is written in a cursive, flowing style with a long horizontal flourish at the bottom.